



Drážkové klínové řemeny CONTI-V MULTIRIB

Multiple V-ribbed belts CONTI-V MULTIRIB

PJ-PK

DIN 7867, ISO 9982

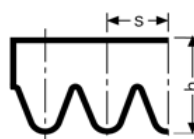
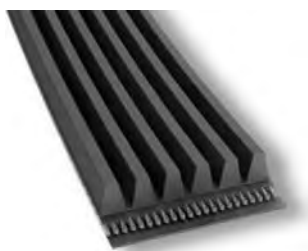
Objednací číslo / Part.No.

12 PJ 1321

12 ... Počet drážek / Nb.of ribs

PJ... Profil / profile

1321... Délka v mm / length mm



	PJ	PK
s =	2,34	3,56
h =	3,8	4,8



Typ CONTI-V MULTIRIB - Profil PJ, PK

Typ řemenu / Part.No.			Typ řemenu / Part.No.			Typ řemenu / Part.No.			Typ řemenu / Part.No.		
Účinná délka / Effective length Lb			Účinná délka / Effective length Lb			Účinná délka / Effective length Lb			Účinná délka / Effective length Lb		
[mm]	[inch]	Ruk./Sl.	[mm]	[inch]	Ruk./Sl.	[mm]	[inch]	Ruk./Sl.	[mm]	[inch]	Ruk./Sl.
PJ			PJ			PK			PK		
280 PJ	110		1270 PJ	500	CT-238	559 PK	220		1000 PK	394	
330 PJ	130		1287 PJ	507	CT-165	625 PK	246		1010 PK	398	CT-148
356 PJ	140	CT-148	1295 PJ	510	CT-238	630 PK	248	CT-108	1015 PK	400	CT-108
362 PJ	143		1301 PJ	512		635 PK	250	CT-148	1035 PK	407	CT-148
381 PJ	150	CT-148	1309 PJ	515		648 PK	255	CT-150	1060 PK	417	CT-108
406 PJ	160	CT-148	1316 PJ	518		675 PK	266		1080 PK	425	CT-148
414 PJ	163		1321 PJ	520	CT-238	698 PK	275	CT-148	1132 PK	446	CT-148
432 PJ	170	CT-148	1333 PJ	525	CT-230	725 PK	285		1145 PK	451	CT-108
457 PJ	180	CT-238	1346 PJ	530	CT-165	730 PK	287	CT-148	1165 PK	459	CT-148
483 PJ	190	CT-238	1355 PJ	533		735 PK	289		1200 PK	472	CT-108
508 PJ	200	CT-238	1372 PJ	540	CT-158	755 PK	297	CT-50	1207 PK	475	CT-148
533 PJ	210	CT-238	1397 PJ	550	CT-238	763 PK	300		1215 PK	478	CT-108
559 PJ	220	CT-238	1422 PJ	560	CT-165	770 PK	303		1230 PK	484	CT-108
584 PJ	230	CT-238	1428 PJ	562		775 PK	305	CT-108	1246 PK	491	CT-148
610 PJ	240	CT-238	1439 PJ	567	CT-165	780 PK	307		1251 PK	493	
630 PJ	248	CT-165	1461 PJ	575	CT-238	790 PK	311		1280 PK	504	CT-148
660 PJ	260	CT-238	1473 PJ	580	CT-238	795 PK	313		1298 PK	511	CT-148
686 PJ	270	CT-238	1519 PJ	598	CT-78	800 PK	315	CT-108	1300 PK	512	CT-108
711 PJ	280	CT-238	1549 PJ	610	CT-158	805 PK	317		1314 PK	517	CT-50
723 PJ	285	CT-165	1600 PJ	630	CT-230	813 PK	320	CT-148	1335 PK	526	CT-108
737 PJ	290	CT-238	1626 PJ	640	CT-78	815 PK	321		1357 PK	534	CT-148
762 PJ	300	CT-238	1651 PJ	650	CT-158	825 PK	325		1385 PK	545	CT-108
787 PJ	310	CT-238	1661 PJ	654	CT-78	830 PK	327	CT-148	1400 PK	551	CT-148
813 PJ	320	CT-238	1663 PJ	655		835 PK	329		1420 PK	559	CT-148
838 PJ	330	CT-238	1702 PJ	670	CT-78	845 PK	333		1450 PK	571	CT-148
864 PJ	340	CT-238	1753 PJ	690	CT-158	850 PK	335		1460 PK	575	CT-152
889 PJ	350	CT-238	1778 PJ	700	CT-78	858 PK	338		1475 PK	581	CT-108
914 PJ	360	CT-238	1854 PJ	730	CT-238	865 PK	341	CT-148	1481 PK	583	CT-148
940 PJ	370	CT-238	1895 PJ	746		870 PK	343	CT-108	1485 PK	585	
955 PJ	376		1915 PJ	754	CT-230	872 PK	343		1490 PK	587	CT-108
965 PJ	380	CT-238	1930 PJ	760	CT-158	875 PK	344		1521 PK	599	CT-148
991 PJ	390	CT-118	1956 PJ	770	CT-238	885 PK	348	CT-148	1555 PK	612	CT-108
1016 PJ	400	CT-238	1965 PJ	774		890 PK	350		1557 PK	613	CT-148
1031 PJ	406	CT-165	1981 PJ	780	CT-238	905 PK	356		1607 PK	633	CT-148
1054 PJ	415	CT-238	1994 PJ	785		913 PK	359		1610 PK	634	CT-108
1092 PJ	430	CT-238	2019 PJ	795	CT-78	920 PK	362		1630 PK	642	CT-148
1105 PJ	435	CT-78	2083 PJ	820	CT-78	925 PK	364	CT-148	1645 PK	648	CT-50
1110 PJ	437		2155 PJ	848		930 PK	366		1655 PK	652	CT-108
1123 PJ	442		2210 PJ	870	CT-78	935 PK	368		1664 PK	655	
1128 PJ	444	CT-238	2286 PJ	900	CT-78	940 PK	370		1675 PK	659	CT-148
1130 PJ	445		2337 PJ	920	CT-238	945 PK	372		1700 PK	669	CT-108
1143 PJ	450	CT-238	2489 PJ	980	CT-230	950 PK	374	CT-108	1725 PK	679	CT-148
1151 PJ	453	CT-158				954 PK	376		1755 PK	691	CT-148
1168 PJ	460	CT-238				960 PK	378	CT-148	1795 PK	707	CT-148
1194 PJ	470	CT-238				962 PK	379		1800 PK	709	CT-108
1200 PJ	472	CT-78				966 PK	380		1815 PK	715	CT-148
1208 PJ	476	CT-238				970 PK	382	CT-108	1843 PK	726	CT-148
1219 PJ	480	CT-158				985 PK	388		1860 PK	732	CT-108
1245 PJ	490	CT-238				990 PK	390		1885 PK	742	CT-148
1262 PJ	497					995 PK	392		1900 PK	748	CT-108

Min. průměr řemenice PJ 20 mm
 Min. pulley diameter PJ 20 mm
 Hmotnost / Weight = 0,009 kg/rb/m

Lb = efektivní délka v mm a
 1/10 palce / Effective length in mm
 and 1/10 inch



Drážkové klínové řemeny CONTI-V MULTIRIB

Multiple V-ribbed belts CONTI-V MULTIRIB

PK-PL-PM

DIN 7867, ISO 9982

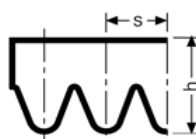
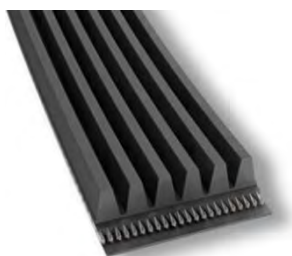
Objednací číslo / Part.No.

8 PL 1194

8 ... Počet drážek / Nb.of ribs

PL... Profil / profile

1194... Délka v mm / length mm



	PK	PL	PM
s =	3,56	4,70	9,40
h =	4,8	9,0/7,5	14,5



Typ CONTI-V MULTIRIB - Profil PK, PL, PM

Typ řemenu / Part.No.			Typ řemenu / Part.No.			Typ řemenu / Part.No.			Typ řemenu / Part.No.		
Účinná délka / Effective length Lb			Účinná délka / Effective length Lb			Účinná délka / Effective length Lb			Účinná délka / Effective length Lb		
[mm]	[inch]	Ruk./Sl.	[mm]	[inch]	Ruk./Sl.	[mm]	[inch]	Ruk./Sl.	[mm]	[inch]	Ruk./Sl.
PK			PL			PL			PM		
1920 PK	756	CT-108	927 PL	365	CT-82	3085 PL	1215	CT-80	2134 PM	840	CT-40
1930 PK	760	CT-148	953 PL	375	CT-82	3124 PL	1230	CT-80	2286 PM	900	CT-40
1982 PK	780	CT-148	991 PL	390	CT-82	3226 PL	1270		2388 PM	940	CT-40
2031 PK	800	CT-148	1041 PL	410	CT-82	3289 PL	1295	CT-80	2515 PM	990	CT-40
2040 PK	803	CT-108	1074 PL	423	CT-82	3327 PL	1310	CT-80	2693 PM	1060	CT-40
2080 PK	819	CT-148	1080 PL	425	CT-82	3492 PL	1375	CT-80	2832 PM	1115	CT-40
2145 PK	844	CT-108	1149 PL	452	CT-82	3696 PL	1455	CT-80	2921 PM	1150	CT-40
2171 PK	855	CT-148	1168 PL	460	CT-118	4051 PL	1595	CT-80	3010 PM	1185	CT-40
2225 PK	876	CT-148	1194 PL	470	CT-118	4191 PL	1650	CT-80	3124 PM	1230	CT-40
2236 PK	880	CT-148	1219 PL	480	CT-118	4318 PL	1700	CT-80	3327 PM	1310	CT-40
2330 PK	917	CT-108	1270 PL	500	CT-118	4470 PL	1760	CT-80	3429 PM	1350	CT-40
2465 PK	970	CT-148	1295 PL	510	CT-118	4622 PL	1820	CT-80	3531 PM	1390	CT-40
2471 PK	973	CT-148	1321 PL	520	CT-82	5029 PL	1980	CT-80	3648 PM	1436	CT-33
2490 PK	980		1333 PL	525	CT-78	5200 PL	2047	CT-80	3734 PM	1470	CT-40
2550 PK	1004	CT-148	1346 PL	530	CT-118	5385 PL	2120	CT-80	3937 PM	1550	CT-40
2555 PK	1006		1372 PL	540	CT-118	6096 PL	2400	CT-80	4089 PM	1610	CT-40
			1397 PL	550	CT-118	7055 PL	2777	CT-80	4191 PM	1650	CT-40
			1422 PL	560	CT-118				4470 PM	1760	CT-40
			1435 PL	565	CT-82				4648 PM	1830	CT-40
			1473 PL	580	CT-82				5029 PM	1980	CT-40
			1499 PL	590	CT-118				5410 PM	2130	CT-40
			1562 PL	615	CT-118				5600 PM	2205	CT-40
			1613 PL	635	CT-78				6121 PM	2410	CT-40
			1651 PL	650	CT-82				6700 PM	2638	CT-40
			1664 PL	655	CT-78				6883 PM	2710	CT-40
			1715 PL	675	CT-118				7645 PM	3010	CT-40
			1765 PL	695	CT-118				8408 PM	3310	CT-40
			1803 PL	710	CT-80				9169 PM	3610	CT-40
			1841 PL	725	CT-78				9931 PM	3910	CT-40
			1943 PL	765	CT-78				10350 PM	4075	CT-34
			1956 PL	770	CT-80				10693 PM	4210	CT-40
			1981 PL	780	CT-80				12217 PM	4810	CT-40
			2019 PL	795	CT-118				13741 PM	5410	CT-40
			2070 PL	815	CT-80				15266 PM	6010	CT-40
			2095 PL	825	CT-118				16764 PM	6600	CT-40
			2134 PL	840	CT-80						
			2195 PL	864	CT-80						
			2235 PL	880	CT-80						
			2324 PL	915	CT-78						
			2362 PL	930	CT-80						
			2477 PL	975	CT-80						
			2515 PL	990	CT-80						
			2565 PL	1010	CT-80						
			2705 PL	1065	CT-80						
			2743 PL	1080	CT-80						
			2845 PL	1120	CT-80						
			2895 PL	1140	CT-80						
			2921 PL	1150	CT-80						
			2997 PL	1180	CT-80						

Min. průměr řemenice PK 45 mm
 Min. pulley diameter PK 45 mm
 Hmotnost / Weight = 0,021 kg/rb/m

Min. průměr řemenice PL 75 mm
 Min. pulley diameter PL 75 mm
 Hmotnost / Weight = 0,04 kg/rb/m

Min. průměr řemenice PM 180 mm
 Min. pulley diameter PM 180 mm
 Hmotnost / Weight = 0,12 kg/rb/m

Další rozměry na poptávku./
 Other dimensions on demand.

Tučně označené rozměry
 jsou standardní./
 Bold-typed belt sizes are standard.

Lb = efektivní délka v mm a
 1/10 palce / Effective length in mm
 and 1/10 inch