



Ozubené řemeny oboustranné SYNCHROBELT

Double-sided timing belts SYNCHROBELT

DXL

ISO 5296 - Ozubené řemeny / Timing belts

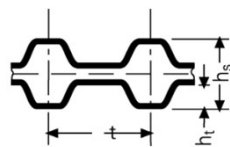
Objednací číslo / Part.No.

160 DXL 037

160 ... Délka řemenu v 1/10 palce / Belt length 1/10 inch

DXL ... Profil, rozteč zubů / Tooth pitch

037 ... Šířka řemenu v 1/100 palce / Belt width 1/100 inch



DXL

t = 5,08 mm

hs = 3,05 mm

ht = 1,27 mm



Typ SYNCHROBELT DXL - Rozteč 5,080 mm - Pitch 5,080 mm

Typ Obj.č. Part.No.	Délka řemenu Pitch length		Počet zubů No. of Teeth	Typ 025	Typ 031	Typ 037	Typ 050	Šířka rukávu Sleeve width [mm]
	[inch]	[mm]		Šířka 6,35 mm Width 6,35 mm	Šířka 7,64 mm Width 7,64 mm	Šířka 9,53 mm Width 9,53 mm	Šířka 12,70 mm Width 12,70 mm	
120 DXL	12,0	304,80	60	120 DXL 025	120 DXL 031	120 DXL 037	120 DXL 050	
130 DXL	13,0	330,20	65	130 DXL 025	130 DXL 031	130 DXL 037	130 DXL 050	
140 DXL	14,0	355,60	70	140 DXL 025	140 DXL 031	140 DXL 037	140 DXL 050	
150 DXL	15,0	381,00	75	150 DXL 025	150 DXL 031	150 DXL 037	150 DXL 050	
156 DXL	15,6	396,24	78	156 DXL 025	156 DXL 031	156 DXL 037	156 DXL 050	
160 DXL	16,0	406,40	80	160 DXL 025	160 DXL 031	160 DXL 037	160 DXL 050	
162 DXL	16,2	411,48	81	162 DXL 025	162 DXL 031	162 DXL 037	162 DXL 050	
164 DXL	16,4	416,56	82	164 DXL 025	164 DXL 031	164 DXL 037	164 DXL 050	
166 DXL	16,6	421,64	83	166 DXL 025	166 DXL 031	166 DXL 037	166 DXL 050	
168 DXL	16,8	426,72	84	168 DXL 025	168 DXL 031	168 DXL 037	168 DXL 050	
170 DXL	17,0	431,80	85	170 DXL 025	170 DXL 031	170 DXL 037	170 DXL 050	
172 DXL	17,2	436,88	86	172 DXL 025	172 DXL 031	172 DXL 037	172 DXL 050	
174 DXL	17,4	441,96	87	174 DXL 025	174 DXL 031	174 DXL 037	174 DXL 050	
176 DXL	17,6	447,04	88	176 DXL 025	176 DXL 031	176 DXL 037	176 DXL 050	
178 DXL	17,8	452,12	89	178 DXL 025	178 DXL 031	178 DXL 037	178 DXL 050	
180 DXL	18,0	457,20	90	180 DXL 025	180 DXL 031	180 DXL 037	180 DXL 050	
182 DXL	18,2	462,28	91	182 DXL 025	182 DXL 031	182 DXL 037	182 DXL 050	
184 DXL	18,4	467,36	92	184 DXL 025	184 DXL 031	184 DXL 037	184 DXL 050	
188 DXL	18,8	477,52	94	188 DXL 025	188 DXL 031	188 DXL 037	188 DXL 050	
190 DXL	19,0	482,60	95	190 DXL 025	190 DXL 031	190 DXL 037	190 DXL 050	
194 DXL	19,4	492,76	97	194 DXL 025	194 DXL 031	194 DXL 037	194 DXL 050	
196 DXL	19,6	497,84	98	196 DXL 025	196 DXL 031	196 DXL 037	196 DXL 050	
198 DXL	19,8	502,92	99	198 DXL 025	198 DXL 031	198 DXL 037	198 DXL 050	
200 DXL	20,0	508,00	100	200 DXL 025	200 DXL 031	200 DXL 037	200 DXL 050	
202 DXL	20,2	513,08	101	202 DXL 025	202 DXL 031	202 DXL 037	202 DXL 050	
206 DXL	20,6	523,24	103	206 DXL 025	206 DXL 031	206 DXL 037	206 DXL 050	
208 DXL	20,8	528,32	104	208 DXL 025	208 DXL 031	208 DXL 037	208 DXL 050	
210 DXL	21,0	533,40	105	210 DXL 025	210 DXL 031	210 DXL 037	210 DXL 050	
212 DXL	21,2	538,48	106	212 DXL 025	212 DXL 031	212 DXL 037	212 DXL 050	
214 DXL	21,4	543,56	107	214 DXL 025	214 DXL 031	214 DXL 037	214 DXL 050	
216 DXL	21,6	548,64	108	216 DXL 025	216 DXL 031	216 DXL 037	216 DXL 050	
220 DXL	22,0	558,80	110	220 DXL 025	220 DXL 031	220 DXL 037	220 DXL 050	
222 DXL	22,2	563,88	111	222 DXL 025	222 DXL 031	222 DXL 037	222 DXL 050	
224 DXL	22,4	568,96	112	224 DXL 025	224 DXL 031	224 DXL 037	224 DXL 050	
228 DXL	22,8	579,12	114	228 DXL 025	228 DXL 031	228 DXL 037	228 DXL 050	
230 DXL	23,0	584,20	115	230 DXL 025	230 DXL 031	230 DXL 037	230 DXL 050	
234 DXL	23,4	594,36	117	234 DXL 025	234 DXL 031	234 DXL 037	234 DXL 050	
240 DXL	24,0	609,60	120	240 DXL 025	240 DXL 031	240 DXL 037	240 DXL 050	
244 DXL	24,4	619,76	122	244 DXL 025	244 DXL 031	244 DXL 037	244 DXL 050	
248 DXL	24,8	629,92	124	248 DXL 025	248 DXL 031	248 DXL 037	248 DXL 050	
250 DXL	25,0	635,00	125	250 DXL 025	250 DXL 031	250 DXL 037	250 DXL 050	
260 DXL	26,0	660,40	130	260 DXL 025	260 DXL 031	260 DXL 037	260 DXL 050	
262 DXL	26,2	665,48	131	262 DXL 025	262 DXL 031	262 DXL 037	262 DXL 050	
266 DXL	26,6	675,64	133	266 DXL 025	266 DXL 031	266 DXL 037	266 DXL 050	
270 DXL	27,0	685,80	135	270 DXL 025	270 DXL 031	270 DXL 037	270 DXL 050	
276 DXL	27,6	706,12	139	276 DXL 025	276 DXL 031	276 DXL 037	276 DXL 050	
280 DXL	28,0	711,20	140	280 DXL 025	280 DXL 031	280 DXL 037	280 DXL 050	

ISO 5296 - Ozubené řemeny / Timing belts

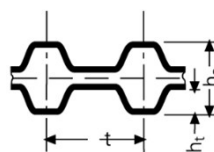
Objednací číslo / Part.No.

160 DXL 037

160 ... Délka řemenu v 1/10 palce / Belt length 1/10 inch

DXL ... Profil, rozteč zubů / Tooth pitch

037 ... Šířka řemenu v 1/100 palce / Belt width 1/100 inch



DXL

t = 5,08 mm

hs = 3,05 mm

ht = 1,27 mm



Typ SYNCHROBELT DXL - Rozteč 5,080 mm - Pitch 5,080 mm

Typ Obj.č. Part.No.	Délka řemenu Pitch length		Počet zubů No. of Teeth	Typ 025	Typ 031	Typ 037	Typ 037	Šířka rukávu Sleeve width [mm]
	[inch]	[mm]		Šířka 6,35 mm Width 6,35 mm	Šířka 7,64 mm Width 7,64 mm	Šířka 9,53 mm Width 9,53 mm	Šířka 9,53 mm Width 9,53 mm	
282 DXL	28,2	716,28	141	282 DXL 025	282 DXL 031	282 DXL 037	282 DXL 050	
290 DXL	29,0	736,60	145	290 DXL 025	290 DXL 031	290 DXL 037	290 DXL 050	
300 DXL	30,0	762,00	150	300 DXL 025	300 DXL 031	300 DXL 037	300 DXL 050	
310 DXL	31,0	787,40	155	310 DXL 025	310 DXL 031	310 DXL 037	310 DXL 050	
312 DXL	31,2	797,56	157	312 DXL 025	312 DXL 031	312 DXL 037	312 DXL 050	
316 DXL	31,6	802,64	158	316 DXL 025	316 DXL 031	316 DXL 037	316 DXL 050	
320 DXL	32,0	812,80	160	320 DXL 025	320 DXL 031	320 DXL 037	320 DXL 050	
322 DXL	32,2	817,88	161	322 DXL 025	322 DXL 031	322 DXL 037	322 DXL 050	
330 DXL	33,0	838,20	165	330 DXL 025	330 DXL 031	330 DXL 037	330 DXL 050	
340 DXL	34,0	863,60	170	340 DXL 025	340 DXL 031	340 DXL 037	340 DXL 050	
344 DXL	34,4	873,76	172	344 DXL 025	344 DXL 031	344 DXL 037	344 DXL 050	
348 DXL	34,8	883,92	174	348 DXL 025	348 DXL 031	348 DXL 037	348 DXL 050	
352 DXL	35,2	894,08	176	352 DXL 025	352 DXL 031	352 DXL 037	352 DXL 050	
356 DXL	35,6	904,24	178	356 DXL 025	356 DXL 031	356 DXL 037	356 DXL 050	
360 DXL	36,0	914,40	180	360 DXL 025	360 DXL 031	360 DXL 037	360 DXL 050	
364 DXL	36,4	924,56	182	364 DXL 025	364 DXL 031	364 DXL 037	364 DXL 050	
370 DXL	37,0	939,80	185	370 DXL 025	370 DXL 031	370 DXL 037	370 DXL 050	
372 DXL	37,2	944,88	186	372 DXL 025	372 DXL 031	372 DXL 037	372 DXL 050	
376 DXL	37,6	955,04	188	376 DXL 025	376 DXL 031	376 DXL 037	376 DXL 050	
380 DXL	38,0	965,20	190	380 DXL 025	380 DXL 031	380 DXL 037	380 DXL 050	
384 DXL	38,4	975,36	192	384 DXL 025	384 DXL 031	384 DXL 037	384 DXL 050	
386 DXL	38,6	980,44	193	386 DXL 025	386 DXL 031	386 DXL 037	386 DXL 050	
388 DXL	38,8	985,52	194	388 DXL 025	388 DXL 031	388 DXL 037	388 DXL 050	
390 DXL	39,0	990,60	195	390 DXL 025	390 DXL 031	390 DXL 037	390 DXL 050	
392 DXL	39,2	995,68	196	392 DXL 025	392 DXL 031	392 DXL 037	392 DXL 050	
396 DXL	39,6	1005,84	198	396 DXL 025	396 DXL 031	396 DXL 037	396 DXL 050	
400 DXL	40,0	1016,00	200	400 DXL 025	400 DXL 031	400 DXL 037	400 DXL 050	
408 DXL	40,8	1036,32	204	408 DXL 025	408 DXL 031	408 DXL 037	408 DXL 050	
424 DXL	42,4	1076,96	212	424 DXL 025	424 DXL 031	424 DXL 037	424 DXL 050	
430 DXL	43,0	1092,20	215	430 DXL 025	430 DXL 031	430 DXL 037	430 DXL 050	
434 DXL	43,4	1102,36	217	434 DXL 025	434 DXL 031	434 DXL 037	434 DXL 050	
450 DXL	45,0	1143,00	225	450 DXL 025	450 DXL 031	450 DXL 037	450 DXL 050	
456 DXL	45,6	1158,24	228	456 DXL 025	456 DXL 031	456 DXL 037	456 DXL 050	
460 DXL	46,0	1168,40	230	460 DXL 025	460 DXL 031	460 DXL 037	460 DXL 050	
470 DXL	47,0	1193,80	235	470 DXL 025	470 DXL 031	470 DXL 037	470 DXL 050	
490 DXL	49,0	1244,60	245	490 DXL 025	490 DXL 031	490 DXL 037	490 DXL 050	
496 DXL	49,6	1259,84	248	496 DXL 025	496 DXL 031	496 DXL 037	496 DXL 050	
510 DXL	51,0	1295,40	255	510 DXL 025	510 DXL 031	510 DXL 037	510 DXL 050	
530 DXL	53,0	1346,20	265	530 DXL 025	530 DXL 031	530 DXL 037	530 DXL 050	
540 DXL	54,0	1371,60	270	540 DXL 025	540 DXL 031	540 DXL 037	540 DXL 050	
564 DXL	56,4	1432,56	282	564 DXL 025	564 DXL 031	564 DXL 037	564 DXL 050	
592 DXL	59,2	1503,68	296	592 DXL 025	592 DXL 031	592 DXL 037	592 DXL 050	
600 DXL	60,0	1524,00	300	600 DXL 025	600 DXL 031	600 DXL 037	600 DXL 050	
608 DXL	60,8	1544,32	304	608 DXL 025	608 DXL 031	608 DXL 037	608 DXL 050	
630 DXL	63,0	1600,20	315	630 DXL 025	630 DXL 031	630 DXL 037	630 DXL 050	

Jiné rozměry na základě poptávky. / Other dimensions on demand.