

## Převod se dvěma regulovatelnými řemenicemi s variátorovým řemenem BERGES RD b pro výkony až 160 kW

### Doppelscheiben-Antrieb für Breitkeilriemen

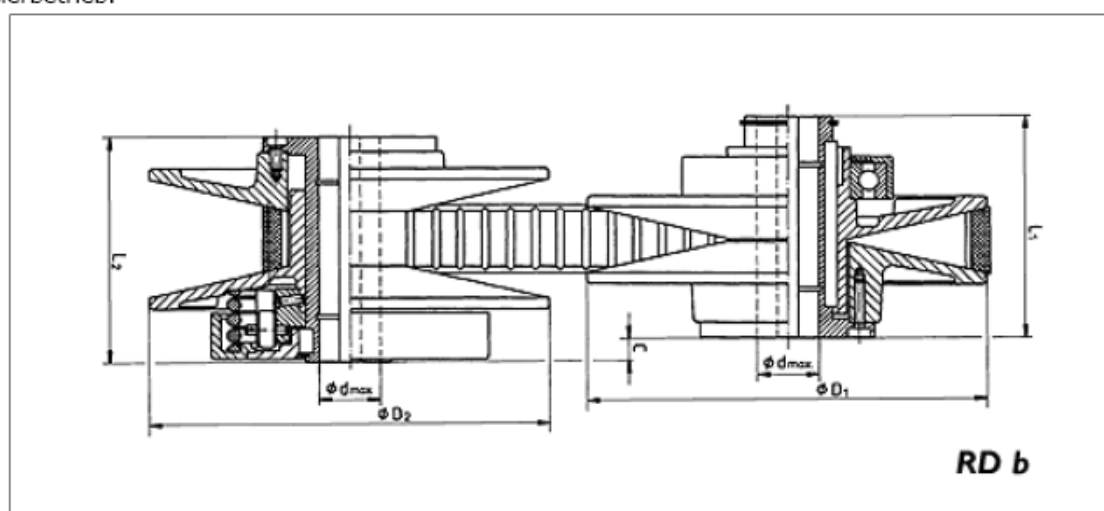
RD b

P<sub>1 max</sub> = 160 kW

Diese Antriebseinheit besitzt abtriebsseitig zusätzlich zu den Druckfedern eine drehmomentabhängige Steuerkurve zur Aufnahme von stoßartigen, überhöhten Belastungen bzw. Drehmomentspitzen.

Bis zum Erreichen der Nennleistung arbeitet die Abtriebscheibe als Federscheibe. Danach tritt die integrierte Steuerkurve in Funktion und lässt die Abtriebscheibe wie einen starren Keilriemenantrieb wirken.

Der Doppelscheiben-Antrieb RD b bietet somit hohe Sicherheit gegen Überlastung. Nicht geeignet für den Reversierbetrieb.



#### RD b:

Typ	Regelb.	Motor	kW	n max.	n min.	P max.	P min.	D1	L1	D2	L2	dmax.	C	R
RD 210 b	1:7,5	1450	7,5	3970	530	6,7	1,85	220	122	200	135	38	21	37 x 10
RD 280 b	1:8,5	1455	15,0	4240	500	13,5	4,1	296	162	296	182	42	35,5	55 x 15
RD 350 b	1:7,4	1465	30,0	4000	540	27,0	10,0	346	195	346	215	55	38	70 x 18
RD 400 b	1:5,0	1475	55,0	2575	515	49,5	16,8	372	220	420	250	65	33	83 x 23
RD 500 b	1:4,0	1480	110,0	1992	498	99,0	36,5	470	280	580	305	80	25	83 x 26
RD 600 b	1:3,0	1480	160,0	1965	655	145,0	75,0	506	360	596	400	90	40	87 x 28