

RCK 50 - Nesamostředící/Not self-centring  
Upínací kroužky/Clamping Rings

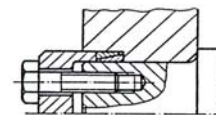
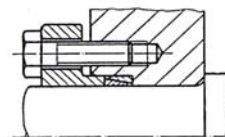
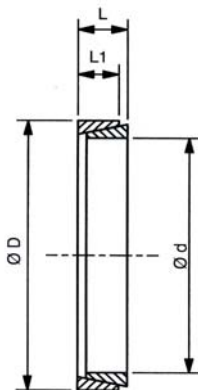
Doporučená tolerance:  $d < 38\text{mm}$  h6/H7,  $d > 40\text{mm}$  h8/H8

Recommended tolerances:  $d < 38\text{mm}$  h6/H7,  $d > 40\text{mm}$  h8/H8

Drsnost povrchu: Rt max. 16 $\mu\text{m}$

Clamping surfaces: Rtmax. 16 $\mu\text{m}$

Materiál: ST = ocel C43 / ST = steel C43



**Upínací pouzdra RCK50 - nesamostředící / Clamping Elements RCK50 - Not self-centring**

Označení / Obj.č. Part.No.	Rozměry / Dimensions				Ax.síla Ax.Force * F [kN]	Moment/ Torque Mt [Nm]	Tlak/Pressure		Hmot/ Weight [kg]
	d [mm]	D [mm]	L1 [mm]	L [mm]			Hř./Shaft [N/mm <sup>2</sup> ]	Náb./Hub [N/mm <sup>2</sup> ]	
RCK50-6x9	6	9	3,7	4,5	3,8	2,4	115	75	1,20
RCK50-7x10	7	10	3,7	4,5	3,9	3	105	70	1,40
RCK50-8x11	8	11	3,7	4,5	5,3	4,7	120	90	1,50
RCK50-9x12	9	12	3,7	4,5	15,6	7,9	140	105	1,70
RCK50-10x13	10	13	3,7	4,5	15,6	9,5	135	105	1,80
RCK50-12x15	12	15	3,7	4,5	15,6	11,4	115	90	2,20
RCK50-13x16	13	16	3,7	4,5	15,6	13,1	110	90	2,30
RCK50-14x18	14	18	5,3	6,3	25,4	22,3	115	90	4,90
RCK50-15x19	15	19	5,3	6,3	25,4	24,3	110	85	5,30
RCK50-16x20	16	20	5,3	6,3	25,4	27,3	105	85	5,50
RCK50-17x21	17	21	5,3	6,3	25,4	29,8	105	85	5,80
RCK50-18x22	18	22	5,3	6,3	25,4	32,4	100	80	6,10
RCK50-19x24	19	24	5,3	6,3	36	49	140	110	7,80
RCK50-20x25	20	25	5,3	6,3	36	53	135	105	8,20
RCK50-22x26	22	26	5,3	6,3	36	66	135	115	7,30
RCK50-24x28	24	28	5,3	6,3	36	73	130	110	8,00
RCK50-25x30	25	30	5,3	6,3	36	72	115	95	10,10
RCK50-28x32	28	32	5,3	6,3	36	86	115	100	12,0
RCK50-30x35	30	35	5,3	6,3	36	91	100	85	10,0
RCK50-32x36	32	36	5,3	6,3	45	131	130	115	17,0
RCK50-35x40	35	40	6	7	54	171	125	110	20,0
RCK50-36x42	36	42	6	7	54	169	115	100	21,0
RCK50-38x44	38	44	6	7	54	181	110	95	23,0
RCK50-40x45	40	45	6,6	8	66	231	115	105	28,0
RCK50-42x48	42	48	6,6	8	66	235	110	95	42,0
RCK50-45x52	45	52	8,6	10	99	353	105	95	45,0
RCK50-48x55	48	55	8,6	10	132	572	155	135	47,0
RCK50-50x57	50	57	8,6	10	132	602	150	130	50,0
RCK50-55x62	55	62	8,6	10	132	670	140	125	67,0
RCK50-56x64	56	64	10,4	12	157,2	790	130	115	72,0
RCK50-60x68	60	68	10,4	12	157,2	860	125	110	76,0
RCK50-63x71	63	71	10,4	12	157,2	910	120	105	78,00
RCK50-65x73	65	73	10,4	12	157,2	950	115	100	110,00
RCK50-70x79	70	79	12,2	14	209,6	1380	125	110	114,00
RCK50-75x84	75	84	12,2	14	209,6	1450	115	100	118,00
RCK50-80x91	80	91	15	17	290	2200	125	105	187,00

\* Axiální síla nutná pro upnutí / Axial Force necessary to clamp