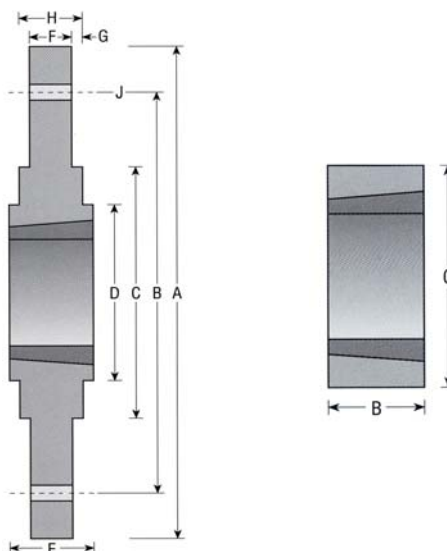


Našroubovací náboje typu SM pro pouzdra Taper jsou vyrobeny z šedé litiny GG25. Konstruktivní provedení umožňuje např. u oběžného nebo ventilátorového kola montáž z levé i pravé strany. Používáním typizovaných šroubování lze dosáhnout snížení výrobních a skladových nákladů.

Bolt-on-Hubs are designed for use of Taper Bushes and are made of high-grade cast-iron. The design allows the same hub to be used from both sides. Thus stock costs may be reduced. They provide a convenient means of securing fan rotors, impellers, and other components which must be firmly fastened to a shaft.



### Našroubovací náboje pro pouzdra TAPER / Bolt-on-hubs for Taper Bushes

Označení / Obj.č.	Pouzdro	A	B	C -0,1	D	E	F	G	H	J
Part.No.	Bush	Fig.	[mm]	[mm]	[mm]	[mm]	[mm]	[mm]	[mm]	[mm]
SM1200	1210	180	135	90	75	25	6,5	2,5	11,5	6XØ7,5
SM1600	1615	200	150	110	85	38	7,5	2,5	12,5	6XØ7,5
SM2000	2012	270	190	140	110	32	8,5	2,5	13,5	6XØ9,5
SM2500	2517	340	240	170	125	45	9,5	2,5	14,5	8XØ11,5
SM30-1	3020	430	300	220	160	51	13,5	2,5	18,5	8XØ13,5
SM30-2	3020	485	340	250	160	51	13,5	2,5	18,5	8XØ13,5
SM1210	1210	120	100	80	75	25	6,5	2,5	11,5	6XØ7,5
SM1610	1610	130	110	90	85	25	7,5	2,5	12,5	6XØ7,5
SM2012*	2012	145	125	115	110	32	8,5	2,5	13,5	6XØ9,5
SM2517	2517	185	155	130	125	45	9,5	2,5	14,5	8XØ11,5
SM3020	3020	220	190	160	160	51	13,5	2,5	18,5	8XØ13,5

### Mezikroužky / Adaptors

Označení / Obj.č.	Pouzdro	Typ	C +0,075	B	Pero/KW H9	Hi./Depth
Part.No.	Bush	Type	[mm]	[mm]	[mm]	[mm]
1008AM	1008	u/not	45	22		
1008BM	1008	m/not	45	22	5	2,5
1210AM	1210	u/not	60	25		
1210BM	1210	m/not	60	25	6	3
1215AM	1215	u/not	60	38		
1215BM	1215	m/not	60	38	6	3
1610AM	1610	u/not	70	25		
1610BM	1610	m/not	70	25	10	4
1615AM	1615	u/not	70	38		
1615BM	1615	m/not	70	38	10	4
2017AM	2017	u/not	90	45		
2017BM	2017	m/not	90	45	12	4
2517AM	2517	u/not	105	45		
2517BM	2517	m/not	105	45	16	4
2525AM	2525	u/not	105	64		
2525BM	2525	m/not	105	64	16	4
3020AM	3020	u/not	130	51		
3020BM	3020	m/not	130	51	20	5
3030AM	3030	u/not	130	76		
3030BM	3030	m/not	130	76	20	5
3535AM	3535	u/not	160	89		
3535BM	3535	m/not	160	89	22	5
4040AM	4040	u/not	185	102		
4040BM	4040	m/not	185	102	24	5